

Rapport de mission de repérage des matériaux et produits contenant de l'amiante avant réalisation de travaux

R. 4412-97 modifié par le décret 2012-639 du 4 mai 2012
Norme NF X 46-020

13 SQUARE DE LORIENT LGT 4

4

77000 MELUN





A \ INFORMATIONS GENERALES

A.1 \ DESIGNATION DU BÂTIMENT

Nature du bâtiment :	LOGEMENTS COLLECTIFS	Adresse :	13 SQUARE DE LORIENT LGT 4 77000 MELUN
Cat. Du bâtiment :		Bâtiment :	
Etage :		Porte :	4
Ref Cadastrale :	NC	Propriété de :	OPH77 10 AVENUE CHARLES PEGUY 77000 MELUN

A.2 \ DESIGNATION DU DONNEUR D'ORDRE

Nom :	OPH77	Documents remis :	
Adresse :	10 AVENUE CHARLES PEGUY 77000 MELUN	Moyens mis à disposition :	

A.3 \ EXECUTION DE LA MISSION

RAPPORT N° :	13LDL1204	Laboratoire d'Analyses :	ITGA
Repérage réalisé le :	18/12/2017	Adresse laboratoire :	3 RUE ARMAND HERPIN LACROIX - CS 46537 35065 RENNES CEDEX
Accompagnateur :		Numéro d'accréditation :	1-5967
Par :	Gaetan BEDEL	Organisme d'assurance professionnelle :	ALLIANZ
N° certificat :	CPDI3869	Adresse assurance :	Direction Opérations Entreprises 5C Esplanade Charles de Gaulle 33081 BORDEAUX CEDEX
Date d'obtention :	22/04/2016	N° de contrat d'assurance :	55897385
Organisme certificateur	I.CERT PARC EDONIA - BAT G - RUE DE LA TERRE VICTORIA - 35760 SAINT GREGOIRE	Date de validité :	31/12/2017

B \ CACHET DU DIAGNOSTIQUEUR

FAIT LE 28/12/2017

Cabinet : EXPERT HABITAT & INDUSTRIE INGENIERIE

Nom du responsable : DEMOULIN Frédéric

Nom du diagnostiqueur : Gaetan BEDEL



C\ SOMMAIRE

Table des matières

A \ INFORMATIONS GENERALES	3
A.1 \ DESIGNATION DU BÂTIMENT.....	3
A.2 \ DESIGNATION DU DONNEUR D'ORDRE	3
A.3 \ EXECUTION DE LA MISSION	3
B \ CACHET DU DIAGNOSTIQUEUR.....	3
C \ SOMMAIRE	4
D \ CONCLUSIONS	5
E \ PROGRAMME DE REPERAGE.....	7
F \ CONDITIONS DE REALISATION DU REPERAGE	9
G \ RAPPORTS PRECEDENTS	Erreur ! Signet non défini.
H \ RESULTATS DETAILLES DU REPERAGE	9
ANNEXE 1 – PHOTOS DES ELEMENTS AMIANTES ET/OU NON AMIANTES	18
ANNEXE 2 – CROQUIS DE LOCALISATION DE PRELEVEMENTS	Erreur ! Signet non défini.
ANNEXE 3 – PROCES VERBAUX D'ANALYSES	24
ANNEXE 4 – RECOMMANDATIONS GÉNÉRALES DE SÉCURITÉ	Erreur ! Signet non défini.
1. Informations générales.....	Erreur ! Signet non défini.
a) Dangérosité de l'amiante	Erreur ! Signet non défini.
b) Présence d'amiante dans des matériaux et produits en bon état de conservation	Erreur ! Signet non défini.
2. Intervention de professionnels soumis aux dispositions du code du travail	Erreur ! Signet non défini.
3. Recommandations générales de sécurité	Erreur ! Signet non défini.
4. Gestion des déchets contenant de l'amiante.....	Erreur ! Signet non défini.
a. Conditionnement des déchets.....	Erreur ! Signet non défini.
b. Apport en déchèterie.....	Erreur ! Signet non défini.
c. Filières d'élimination des déchets	Erreur ! Signet non défini.
d. Information sur les déchèteries et les installations d'élimination des déchets d'amiante	Erreur ! Signet non défini.
e. Traçabilité	Erreur ! Signet non défini.
ATTESTATION(S).....	Erreur ! Signet non défini.
CERTIFICAT DE QUALIFICATION	30

D\ CONCLUSIONS

Dans le cadre de la mission décrite en tête de rapport, il a été repéré des matériaux et produits contenant de l'amiante

PIECE	ETAGE	ELEMENTS	DESCRIPTIF LABORATOIRE	REPERAGE	Echantillon	METHODE	ETAT	RESULTAT
Cuisine		Revêtement bitumineux / Peinture	Peinture bitumineuse	Sous évier	13LDL1204P001	RESULTAT ANALYSE	BON ETAT	Amiante détecté (Chrysotile)
Cuisine		Enduit / Peinture béton	Enduit plâtreux blanc en vrac + peintures multiples non séparable	Mur B	13LDL1204P002	RESULTAT ANALYSE	BON ETAT	Amiante détecté (Chrysotile)
Séjour		Dalle de sol	Dalle dure cassante grise	Sols	13LDL1204P008	RESULTAT ANALYSE	BON ETAT	Fr1:Amiante détecté (Chrysotile)
Séjour		Dalle de sol	Colle bitumineuse noire non séparable + ragréage gris non séparable	Sols	13LDL1204P008	RESULTAT ANALYSE	BON ETAT	Fr2:Amiante détecté (Chrysotile)
Entrée		Dalle de sol	Dalle dure cassante grise	Sols	13LDL1204P008	ZSO	BON ETAT	Fr1:Amiante détecté (Chrysotile)
Entrée		Dalle de sol	Colle bitumineuse noire non séparable + ragréage gris non séparable	Sols	13LDL1204P008	ZSO	BON ETAT	Fr2:Amiante détecté (Chrysotile)
Placard		Dalle de sol	Dalle dure cassante grise	Sols	13LDL1204P008	ZSO	BON ETAT	Fr1:Amiante détecté (Chrysotile)
Placard		Dalle de sol	Colle bitumineuse noire non séparable + ragréage gris non séparable	Sols	13LDL1204P008	ZSO	BON ETAT	Fr2:Amiante détecté (Chrysotile)
Séjour		Dalle de sol	Dalle dure cassante grise	Sols	13LDL1204P008	ZSO	BON ETAT	Fr1:Amiante détecté (Chrysotile)
Séjour		Dalle de sol	Colle	Sols	13LDL1204P008	ZSO	BON ETAT	Fr2:Amiante

Rapport N° : 13LDL1204 18/12/2017

Date d'édition : 28/12/2017

5/31

PIECE	ETAGE	ELEMENTS	DESCRIPTIF LABORATOIRE	REPERAGE	Echantillon	METHODE	ETAT	RESULTAT
			bitumineuse noire non séparable + ragréage gris non séparable					déecté (Chrysotile)
WC		Enduit / Peinture béton	Enduit plâtreux blanc en vrac + peintures multiples non séparable	Mur A	13LDL1204P002	ZSO	BON ETAT	Amiante déecté (Chrysotile)
WC		Enduit / Peinture béton	Enduit plâtreux blanc en vrac + peintures multiples non séparable	Mur B	13LDL1204P002	ZSO	BON ETAT	Amiante déecté (Chrysotile)
WC		Enduit / Peinture béton	Enduit plâtreux blanc en vrac + peintures multiples non séparable	Mur C	13LDL1204P002	ZSO	BON ETAT	Amiante déecté (Chrysotile)
Salle de bains		Enduit / Peinture béton	Enduit plâtreux blanc en vrac + peintures multiples non séparable	Mur B	13LDL1204P002	ZSO	BON ETAT	Amiante déecté (Chrysotile)
Salle de bains		Enduit / Peinture béton	Enduit plâtreux blanc en vrac + peintures multiples non séparable	Mur C	13LDL1204P002	ZSO	BON ETAT	Amiante déecté (Chrysotile)
Salle de bains		Enduit / Peinture béton	Enduit plâtreux blanc en vrac + peintures multiples non séparable	Mur D	13LDL1204P002	ZSO	BON ETAT	Amiante déecté (Chrysotile)
Cuisine		Enduit / Peinture béton	Enduit plâtreux blanc en vrac + peintures multiples non séparable	Mur A	13LDL1204P002	ZSO	BON ETAT	Amiante déecté (Chrysotile)
Cuisine		Enduit / Peinture béton	Enduit plâtreux blanc en vrac + peintures multiples non séparable	Mur B	13LDL1204P002	ZSO	BON ETAT	Amiante déecté (Chrysotile)
Cuisine		Enduit / Peinture béton	Enduit plâtreux blanc en vrac + peintures multiples non	Mur D	13LDL1204P002	ZSO	BON ETAT	Amiante déecté (Chrysotile)

PIECE	ETAGE	ELEMENTS	DESCRIPTIF LABORATOIRE	REPERAGE	Echantillon	METHODE	ETAT	RESULTAT
			séparable					

ZSO : Zone de Similitude d'Ouvrage

Liste des locaux non visités concernés par les travaux et justification

PIECE	ETAGE	STATUT DE VISITE
NEANT		

Liste des éléments non inspectés et justification

PIECE	ETAGE	ELEMENTS	REPERAGE	RESULTAT
NEANT				

E \ PROGRAMME DE REPERAGE

PIECES CONCERNEES	PERIMETRE DU REPERAGE	REPERAGE	TRAVAUX	ELEMENTS	Echantillonnage	REMARQUES PARTICULIERES
	LOGEMENTS COLLECTIFS		Selon BT			

OFFICE PUBLIC DE L'HABITAT 77		PAGE N° 1		
NOM ET ADRESSE DE L'EXPÉDITEUR OFFICE PUBLIC DE L'HABITAT 77 AGENCE DE VAL DE SEINE 10 Avenue Charles Péguy 77000 MELUN Tél : 01.64.14.11.11 Fax : 01.64.14.14.94 Siret : 277 700 019 00015		BON DE TRAVAUX N° 2017 27958 EXPERT HABITAT INGENIERIE 21 RUE D'ALBERT 62450 AVESNES LES BAPAUME Téléphone : 0321734144		
Réf. fournisseur F / 5140 Marché n° 2017 4473 1 Provenance Objet HONORAIRES	SERVICE V.SEINE Techniciens ÉMETTEUR BLEIDE CYNTHIA			
LOCALISATION Programme 13 MELUN - MONTAIGU Tranche 5 Ensemble Y000 Escalier DL Étage 12 Logement 4 Module 13LDL1204	ADRESSE MME SIDIBE SALIMATA 13 SQUARE DE LORIENT 77000 MELUN Tél. professionnel 0140080511 Tél. personnel 0173519246			
DÉLAI D'EXÉCUTION 5 JOURS		PÉRIODE DU 05-12-2017 AU 09-12-2017		
ARTICLE	DÉSIGNATION	QUANTITÉ	PRIX UNITAIRE H.T.	TOTAL H.T.
AMNS	REPERAGE AVANT AVANT TVX - TVX	1,00	5,00	5,00
AM74	D'ENTRETIEN OU REPARATIONS - ENTRE TI ET ANALYSE EN LABORATOIRE - ANALYSE MET ANALYSE DE TI A 50 PRELEVEMENTS ISSUS BLANCHIMENT COMPLET SOL ET MURS CONTACTER LA LOCATAIRE AU 0634 17 27 36	8,00	48,00	384,00
TOTAL H.T.				389,00
H.T. ACTUALISE				
COEFFICIENT REGIONAL				
RABAIS				
TOTAL H.T.				
T.V.A. 20,00 %				77,80
TOTAL T.T.C.				466,80
AFFECTATION BUDGETAIRE		CODES STRUCTURE ET SCHEMA : TECHNI		
CODE BUDGET	RUBRIQUE	INSTANCES	LIBELLE DU POSTE BUDGETAIRE	MONTANT T.T.C.
1 HONAMIA	A760	VLS SVLA	HONORAIRES DIAG AMIANTE	466,80
AFFECTATION ANALYTIQUE		REFERENCES PATRIMOINE	REFERENCES OCCUPANT	MONTANT T.T.C.
1 HONAMIA	13 5	Y000 DL 13LDL1204	L9601977 S.OIBE SALIMATA	466,80
Voir en page 2 la suite du BON DE TRAVAUX N° 2017 27958				
ORIGINAL À CONSERVER PAR LE DESTINATAIRE				

ELEMENTS A SONDER OU A ANALYSER NON PRESENTS:

F \ CONDITIONS DE REALISATION DU REPERAGE

Le repérage amiante avant travaux, contient les informations sur la présence d'amiante dans les matériaux et produits du bâtiment afin d'informer les intervenants réalisant des activités ou interventions sur des matériaux et/ou équipements susceptibles de libérer des fibres d'amiante selon la liste citée dans le cadre E.

Il consiste à identifier et localiser, par inspections visuelles et investigations approfondies pouvant être destructives, l'ensemble des matériaux et produits contenant de l'amiante incorporés ou faisant indissociablement corps avec les locaux et les zones de l'immeuble objet des travaux. Lorsque l'absence de marquages spécifiques ou de documents ne permet pas à l'opérateur de repérage d'attester de la présence ou de la non présence d'amiante dans les matériaux et produits, des prélèvements seront effectués afin de déterminer par analyse la présence ou non d'amiante.

Procédures de prélèvement :

Les prélèvements sur des matériaux ou produits susceptibles de contenir de l'amiante sont réalisés en vertu des dispositions du Code du Travail. Le matériel de prélèvement est adapté à l'opération à réaliser afin de générer le minimum de poussières. Dans le cas où une émission de poussières est prévisible, le matériau ou produit est mouillé à l'eau à l'endroit du prélèvement (sauf risque électrique) et, si nécessaire, une protection est mise en place au sol ; de même, le point de prélèvement est stabilisé après l'opération (pulvérisation de vernis ou de laque, par exemple).

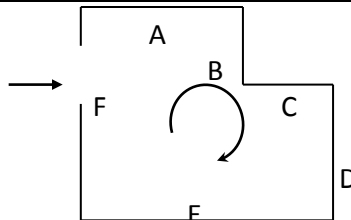
Pour chaque prélèvement, des outils propres et des gants à usage unique sont utilisés afin d'éliminer tout risque de contamination croisée. Dans tous les cas, les équipements de protection individuelle sont à usage unique.

L'accès à la zone à risque (sphère de 1 à 2 mètres autour du point de prélèvement) est interdit pendant l'opération. Si l'accompagnateur doit s'y tenir, il porte les mêmes équipements de protection individuelle que l'opérateur de repérage.

L'échantillon est immédiatement conditionné, après son prélèvement, dans un double emballage individuel étanche.

Les informations sur toutes les conditions existantes au moment du prélèvement susceptible d'influencer l'interprétation des résultats des analyses (environnement du matériau, contamination éventuelle, etc.) seront, le cas échéant, mentionnées dans la fiche d'identification et de cotation en annexe.

Sens du repérage pour évaluer un local :



G \ RAPPORTS PRECEDENTS

NEANT

H \ RESULTATS DETAILLES DU REPERAGE

LISTE DES LOCAUX / PARTIES D'IMMEUBLE VISITEES/NON VISITEES CONCERNEES PAR LES TRAVAUX ET JUSTIFICATION

PIECE	ETAGE	JUSTIFICATION	VISITE	TRAVAUX
Entrée			OUI	CONCERNEE
WC			OUI	CONCERNEE
Placard			OUI	CONCERNEE
Séjour			OUI	CONCERNEE
Salle de bains			OUI	CONCERNEE
Cuisine			OUI	CONCERNEE

DESCRIPTION DES REVETEMENTS EN PLACE AU JOUR DE LA VISITE

PIECE	MUR1	MUR2	MUR3	MUR4	PLANCHER BAS	PLANCHER HAUT	PORTES	FENETRE1	FENETRE2
Entrée	Mâchefer	Béton			Dalle de sol	Enduit			
WC	Béton	Mâchefer			Carrelage	Enduit			
Placard	Béton	Mâchefer			Dalle de sol	Enduit			
Séjour	Béton	Mâchefer			Dalle de sol	Enduit			
Salle de bains	Mâchefer	Béton			Carrelage	Enduit			
Cuisine	Béton	Mâchefer			Carrelage	Enduit			

LA LISTE DES MATERIAUX OU PRODUITS CONTENANT DE L'AMIANTE, SUR ZONE DE SIMILITUDE D'OUVRAGE ET SUR JUGEMENT PERSONNEL

PIECE	ETAGE	ELEMENTS	DESCRIPTIF LABORATOIRE	Echantillon	REPERAGE	ETAT	RESULTAT	METHODE
Entrée		Dalle de sol	Dalle dure cassante grise	13LDL1204P008	Sols	BON ETAT	Fr1:Amiante détecté (Chrysotile)	ZSO
Entrée		Dalle de sol	Colle bitumineuse noire non séparable + ragréage gris non séparable	13LDL1204P008	Sols	BON ETAT	Fr2:Amiante détecté (Chrysotile)	ZSO
Placard		Dalle de sol	Dalle dure cassante grise	13LDL1204P008	Sols	BON ETAT	Fr1:Amiante détecté (Chrysotile)	ZSO
Placard		Dalle de sol	Colle bitumineuse noire non séparable + ragréage gris non séparable	13LDL1204P008	Sols	BON ETAT	Fr2:Amiante détecté (Chrysotile)	ZSO

PIECE	ETAGE	ELEMENTS	DESCRIPTIF LABORATOIRE	Echantillon	REPERAGE	ETAT	RESULTAT	METHODE
Séjour		Dalle de sol	Dalle dure cassante grise	13LDL1204P008	Sols	BON ETAT	Fr1:Amiante détecté (Chrysotile)	ZSO
Séjour		Dalle de sol	Colle bitumineuse noire non séparable + ragréage gris non séparable	13LDL1204P008	Sols	BON ETAT	Fr2:Amiante détecté (Chrysotile)	ZSO
WC		Enduit / Peinture béton	Enduit plâtreux blanc en vrac + peintures multiples non séparable	13LDL1204P002	Mur A	BON ETAT	Amiante détecté (Chrysotile)	ZSO
WC		Enduit / Peinture béton	Enduit plâtreux blanc en vrac + peintures multiples non séparable	13LDL1204P002	Mur B	BON ETAT	Amiante détecté (Chrysotile)	ZSO
WC		Enduit / Peinture béton	Enduit plâtreux blanc en vrac + peintures multiples non séparable	13LDL1204P002	Mur C	BON ETAT	Amiante détecté (Chrysotile)	ZSO
Salle de bains		Enduit / Peinture béton	Enduit plâtreux blanc en vrac + peintures multiples non séparable	13LDL1204P002	Mur B	BON ETAT	Amiante détecté (Chrysotile)	ZSO
Salle de bains		Enduit / Peinture béton	Enduit plâtreux blanc en vrac + peintures multiples non séparable	13LDL1204P002	Mur C	BON ETAT	Amiante détecté (Chrysotile)	ZSO
Salle de bains		Enduit / Peinture béton	Enduit plâtreux blanc en vrac + peintures multiples non séparable	13LDL1204P002	Mur D	BON ETAT	Amiante détecté (Chrysotile)	ZSO
Cuisine		Enduit / Peinture béton	Enduit plâtreux blanc en vrac + peintures multiples non séparable	13LDL1204P002	Mur A	BON ETAT	Amiante détecté (Chrysotile)	ZSO
Cuisine		Enduit / Peinture béton	Enduit plâtreux blanc en vrac + peintures multiples non séparable	13LDL1204P002	Mur B	BON ETAT	Amiante détecté (Chrysotile)	ZSO

PIECE	ETAGE	ELEMENTS	DESCRIPTIF LABORATOIRE	Echantillon	REPERAGE	ETAT	RESULTAT	METHODE
Cuisine		Enduit / Peinture béton	Enduit plâtreux blanc en vrac + peintures multiples non séparable	13LDL1204P002	Mur D	BON ETAT	Amiante détecté (Chrysotile)	ZSO

ZSO : Zone de Similitude d'Ouvrage

LA LISTE DES MATERIAUX OU PRODUITS CONTENANT DE L'AMIANTE, APRES ANALYSE

PIECE	ETAGE	ELEMENTS	DESCRIPTIF LABORATOIRE	Echantillon	REPERAGE	ETAT	RESULTAT
Cuisine		Revêtement bitumineux / Peinture	Peinture bitumineuse	13LDL1204P001	Sous évier	BON ETAT	Amiante détecté (Chrysotile)
Cuisine		Enduit / Peinture béton	Enduit plâtreux blanc en vrac + peintures multiples non séparable	13LDL1204P002	Mur B	BON ETAT	Amiante détecté (Chrysotile)
Séjour		Dalle de sol	Dalle dure cassante grise	13LDL1204P008	Sols	BON ETAT	Fr1:Amiante détecté (Chrysotile)
Séjour		Dalle de sol	Colle bitumineuse noire non séparable + ragréage gris non séparable	13LDL1204P008	Sols	BON ETAT	Fr2:Amiante détecté (Chrysotile)

ZSO : Zone de Similitude d'Ouvrage

LA LISTE DES MATERIAUX SUSCEPTIBLES DE CONTENIR DE L'AMIANTE, MAIS N'EN CONTENANT PAS.

PIECE	ETAGE	ELEMENTS	DESCRIPTIF LABORATOIRE	Echantillon	REPERAGE	ETAT	RESULTAT	METHODE
Salle de bains		Enduit / Peinture	Enduit plâtreux blanc en vrac + peinture non séparable + matériau gris en faible quantité non séparable	13LDL1204P003	Mur A	BON ETAT	Amiante non détecté	RESULTAT ANALYSE
WC		Enduit / Peinture béton	Enduit plâtreux blanc en vrac + peinture non séparable + matériau gris en faible quantité non séparable	13LDL1204P004	Plafond	BON ETAT	Amiante non détecté	RESULTAT ANALYSE
Placard		Enduit /	Enduit plâtreux	13LDL1204P005	Mur A	BON ETAT	Amiante	RESULTAT

PIECE	ETAGE	ELEMENTS	DESCRIPTIF LABORATOIRE	Echantillon	REPERAGE	ETAT	RESULTAT	METHODE
		Peinture béton	blanc en vrac + peinture non séparable + matériau gris en faible quantité non séparable				non détecté	ANALYSE
Entrée		Enduit / Peinture	Enduit plâtreux blanc en vrac + peinture non séparable + matériau gris en faible quantité non séparable	13LDL1204P006	Mur B	BON ETAT	Amiante non détecté	RESULTAT ANALYSE
Séjour		Enduit / Peinture béton	Enduit plâtreux blanc en vrac + peinture non séparable + matériau gris en faible quantité non séparable	13LDL1204P007	Plafonds	DEGRADATION PARTIELLE	Amiante non détecté	RESULTAT ANALYSE
Salle de bains		Carrelage	Colle grise + carrelage + matériau beige hétérogène non séparable	13LDL1204P009	Sols	BON ETAT	Amiante non détecté	RESULTAT ANALYSE
Séjour		Dalle de sol	Matériau compact gris hétérogène	13LDL1204P008	Sols	BON ETAT	Fr3:Amiante non détecté	RESULTAT ANALYSE
WC		Enduit / Peinture béton	Enduit plâtreux blanc en vrac + peinture non séparable + matériau gris en faible quantité non séparable	13LDL1204P004	Plafond	BON ETAT	Amiante non détecté	ZSO
Salle de bains		Enduit / Peinture béton	Enduit plâtreux blanc en vrac + peinture non séparable + matériau gris en faible quantité non séparable	13LDL1204P004	Plafond	BON ETAT	Amiante non détecté	ZSO
Cuisine		Enduit / Peinture	Enduit plâtreux blanc en vrac +	13LDL1204P004	Plafond	BON ETAT	Amiante non détecté	ZSO

PIECE	ETAGE	ELEMENTS	DESRIPTIF LABORATOIRE	Echantillon	REPERAGE	ETAT	RESULTAT	METHODE
		béton	peinture non séparable + matériau gris en faible quantité non séparable					
Entrée		Enduit / Peinture béton	Enduit plâtreux blanc en vrac + peinture non séparable + matériau gris en faible quantité non séparable	13LDL1204P007	Plafonds	DEGRADATION PARTIELLE	Amiante non détecté	ZSO
Placard		Enduit / Peinture béton	Enduit plâtreux blanc en vrac + peinture non séparable + matériau gris en faible quantité non séparable	13LDL1204P007	Plafonds	DEGRADATION PARTIELLE	Amiante non détecté	ZSO
Séjour		Enduit / Peinture béton	Enduit plâtreux blanc en vrac + peinture non séparable + matériau gris en faible quantité non séparable	13LDL1204P007	Plafonds	DEGRADATION PARTIELLE	Amiante non détecté	ZSO
WC		Carrelage	Colle grise + carrelage + matériau beige hétérogène non séparable	13LDL1204P009	Sols	BON ETAT	Amiante non détecté	ZSO
Salle de bains		Carrelage	Colle grise + carrelage + matériau beige hétérogène non séparable	13LDL1204P009	Sols	BON ETAT	Amiante non détecté	ZSO
Cuisine		Carrelage	Colle grise + carrelage + matériau beige hétérogène non séparable	13LDL1204P009	Sols	BON ETAT	Amiante non détecté	ZSO
Entrée		Dalle de sol	Matériau compact gris hétérogène	13LDL1204P008	Sols	BON ETAT	Fr3:Amiante non détecté	ZSO
Placard		Dalle de sol	Matériau	13LDL1204P008	Sols	BON ETAT	Fr3:Amiante	ZSO

PIECE	ETAGE	ELEMENTS	DESCRIPTIF LABORATOIRE	Echantillon	REPERAGE	ETAT	RESULTAT	METHODE
			compact gris hétérogène				non détecté	
Séjour		Dalle de sol	Matériau compact gris hétérogène	13LDL1204P008	Sols	BON ETAT	Fr3:Amiante non détecté	ZSO
Cuisine		Enduit / Peinture	Enduit plâtreux blanc en vrac + peinture non séparable + matériau gris en faible quantité non séparable	13LDL1204P003	Mur C	BON ETAT	Amiante non détecté	ZSO
Salle de bains		Enduit / Peinture	Enduit plâtreux blanc en vrac + peinture non séparable + matériau gris en faible quantité non séparable	13LDL1204P003	Mur A	BON ETAT	Amiante non détecté	ZSO
WC		Enduit / Peinture	Enduit plâtreux blanc en vrac + peinture non séparable + matériau gris en faible quantité non séparable	13LDL1204P003	Mur D	BON ETAT	Amiante non détecté	ZSO
Entrée		Enduit / Peinture béton	Enduit plâtreux blanc en vrac + peinture non séparable + matériau gris en faible quantité non séparable	13LDL1204P005	Mur C	BON ETAT	Amiante non détecté	ZSO
Entrée		Enduit / Peinture béton	Enduit plâtreux blanc en vrac + peinture non séparable + matériau gris en faible quantité non séparable	13LDL1204P005	Mur D	BON ETAT	Amiante non détecté	ZSO
Placard		Enduit / Peinture béton	Enduit plâtreux blanc en vrac + peinture non séparable +	13LDL1204P005	Mur A	BON ETAT	Amiante non détecté	ZSO

PIECE	ETAGE	ELEMENTS	DESCRIPTIF LABORATOIRE	Echantillon	REPERAGE	ETAT	RESULTAT	METHODE
			matériau gris en faible quantité non séparable					
Placard		Enduit / Peinture béton	Enduit plâtreux blanc en vrac + peinture non séparable + matériau gris en faible quantité non séparable	13LDL1204P005	Mur B	BON ETAT	Amiante non détecté	ZSO
Séjour		Enduit / Peinture béton	Enduit plâtreux blanc en vrac + peinture non séparable + matériau gris en faible quantité non séparable	13LDL1204P005	Mur A	BON ETAT	Amiante non détecté	ZSO
Séjour		Enduit / Peinture béton	Enduit plâtreux blanc en vrac + peinture non séparable + matériau gris en faible quantité non séparable	13LDL1204P005	Mur B	BON ETAT	Amiante non détecté	ZSO
Séjour		Enduit / Peinture béton	Enduit plâtreux blanc en vrac + peinture non séparable + matériau gris en faible quantité non séparable	13LDL1204P005	Mur C	BON ETAT	Amiante non détecté	ZSO
Entrée		Enduit / Peinture	Enduit plâtreux blanc en vrac + peinture non séparable + matériau gris en faible quantité non séparable	13LDL1204P006	Mur A	BON ETAT	Amiante non détecté	ZSO
Entrée		Enduit / Peinture	Enduit plâtreux blanc en vrac + peinture non séparable + matériau gris	13LDL1204P006	Mur B	BON ETAT	Amiante non détecté	ZSO

PIECE	ETAGE	ELEMENTS	DESCRIPTIF LABORATOIRE	Echantillon	REPERAGE	ETAT	RESULTAT	METHODE
			en faible quantité non séparable					
Placard		Enduit / Peinture	Enduit plâtreux blanc en vrac + peinture non séparable + matériau gris en faible quantité non séparable	13LDL1204P006	Mur C	BON ETAT	Amiante non détecté	ZSO
Placard		Enduit / Peinture	Enduit plâtreux blanc en vrac + peinture non séparable + matériau gris en faible quantité non séparable	13LDL1204P006	Mur D	BON ETAT	Amiante non détecté	ZSO
Séjour		Enduit / Peinture	Enduit plâtreux blanc en vrac + peinture non séparable + matériau gris en faible quantité non séparable	13LDL1204P006	Mur D	BON ETAT	Amiante non détecté	ZSO

ZSO : Zone de Similitude d'Ouvrage

ANNEXE 1 – PHOTOS DES ELEMENTS AMIANTES ET/OU NON AMIANTES

PRELEVEMENT : 13LDL1204P001			
NOM DU CLIENT	NUMERO DU DOSSIER		PIECE OU LOCAL
OPH77	13LDL1204 18/12/2017		Cuisine
ELEMENT	DESCRIPTIF DU LABORATOIRE	DATE DE PRELEVEMENT	NOM DE L'OPERATEUR
Revêtement bitumineux / Peinture	Peinture bitumineuse	18/12/2017	BEDEL Gaetan
LOCALISATION		RESULTAT	
Sous évier		Amiante détecté (Chrysotile)	

EMPLACEMENT



PRELEVEMENT : 13LDL1204P002			
NOM DU CLIENT	NUMERO DU DOSSIER		PIECE OU LOCAL
OPH77	13LDL1204 18/12/2017		Cuisine
ELEMENT	DESCRIPTIF DU LABORATOIRE	DATE DE PRELEVEMENT	NOM DE L'OPERATEUR
Enduit / Peinture béton	Enduit plâtreux blanc en vrac + peintures multiples non séparable	18/12/2017	BEDEL Gaetan
LOCALISATION		RESULTAT	
Mur B		Amiante détecté (Chrysotile)	

EMPLACEMENT



PRELEVEMENT : 13LDL1204P003			
NOM DU CLIENT	NUMERO DU DOSSIER		PIECE OU LOCAL
OPH77	13LDL1204 18/12/2017		Salle de bains
ELEMENT	DESCRIPTIF DU LABORATOIRE	DATE DE PRELEVEMENT	NOM DE L'OPERATEUR
Enduit / Peinture	Enduit plâtreux blanc en vrac + peinture non séparable + matériau gris en faible quantité non séparable	18/12/2017	BEDEL Gaetan
LOCALISATION		RESULTAT	
Mur A		Amiante non détecté	

EMPLACEMENT

PHOTO NON DISPONIBLE

PRELEVEMENT : 13LDL1204P004			
NOM DU CLIENT	NUMERO DU DOSSIER		PIECE OU LOCAL
OPH77	13LDL1204 18/12/2017		WC
ELEMENT	DESCRIPTIF DU LABORATOIRE	DATE DE PRELEVEMENT	NOM DE L'OPERATEUR
Enduit / Peinture béton	Enduit plâtreux blanc en vrac + peinture non séparable + matériau gris en faible quantité non séparable	18/12/2017	BEDEL Gaetan
LOCALISATION		RESULTAT	
Plafond		Amiante non détecté	

EMPLACEMENT



PRELEVEMENT : 13LDL1204P005			
NOM DU CLIENT	NUMERO DU DOSSIER		PIECE OU LOCAL
OPH77	13LDL1204 18/12/2017		Placard
ELEMENT	DESCRIPTIF DU LABORATOIRE	DATE DE PRELEVEMENT	NOM DE L'OPERATEUR
Enduit / Peinture béton	Enduit plâtreux blanc en vrac + peinture non séparable + matériau gris en faible quantité non séparable	18/12/2017	BEDEL Gaetan
LOCALISATION		RESULTAT	
Mur A		Amiante non détecté	

EMPLACEMENT



PRELEVEMENT : 13LDL1204P006			
NOM DU CLIENT	NUMERO DU DOSSIER		PIECE OU LOCAL
OPH77	13LDL1204 18/12/2017		Entrée
ELEMENT	DESCRIPTIF DU LABORATOIRE	DATE DE PRELEVEMENT	NOM DE L'OPERATEUR
Enduit / Peinture	Enduit plâtreux blanc en vrac + peinture non séparable + matériau gris en faible quantité non séparable	18/12/2017	BEDEL Gaetan
LOCALISATION		RESULTAT	
Mur B		Amiante non détecté	

EMPLACEMENT



PRELEVEMENT : 13LDL1204P007			
NOM DU CLIENT	NUMERO DU DOSSIER	PIECE OU LOCAL	
OPH77	13LDL1204 18/12/2017	Séjour	
ELEMENT	DESCRIPTIF DU LABORATOIRE	DATE DE PRELEVEMENT	NOM DE L'OPERATEUR
Enduit / Peinture béton	Enduit plâtreux blanc en vrac + peinture non séparable + matériau gris en faible quantité non séparable	18/12/2017	BEDEL Gaetan
LOCALISATION		RESULTAT	
Plafonds		Amiante non détecté	

EMPLACEMENT



PRELEVEMENT : 13LDL1204P008			
NOM DU CLIENT	NUMERO DU DOSSIER	PIECE OU LOCAL	
OPH77	13LDL1204 18/12/2017	Séjour	
ELEMENT	DESCRIPTIF DU LABORATOIRE	DATE DE PRELEVEMENT	NOM DE L'OPERATEUR
Dalle de sol	Dalle dure cassante grise	18/12/2017	BEDEL Gaetan
LOCALISATION		RESULTAT	
Sols		Fr1:Amiante détecté (Chrysotile)	

EMPLACEMENT



PRELEVEMENT : 13LDL1204P008

NOM DU CLIENT	NUMERO DU DOSSIER	PIECE OU LOCAL	
OPH77	13LDL1204 18/12/2017	Séjour	
ELEMENT	DESCRIPTIF DU LABORATOIRE	DATE DE PRELEVEMENT	NOM DE L'OPERATEUR
Dalle de sol	Colle bitumineuse noire non séparable + ragréage gris non séparable	18/12/2017	BEDEL Gaetan
LOCALISATION		RESULTAT	
Sols		Fr2:Amiante détecté (Chrysotile)	

EMPLACEMENT



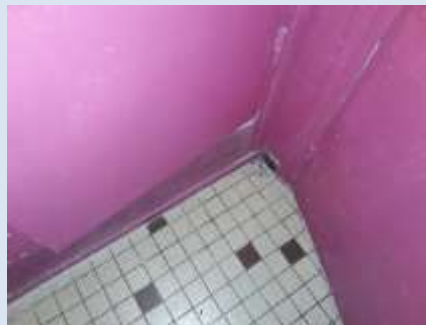
PRELEVEMENT : 13LDL1204P008

NOM DU CLIENT	NUMERO DU DOSSIER	PIECE OU LOCAL	
OPH77	13LDL1204 18/12/2017	Séjour	
ELEMENT	DESCRIPTIF DU LABORATOIRE	DATE DE PRELEVEMENT	NOM DE L'OPERATEUR
Dalle de sol	Matériau compact gris hétérogène	18/12/2017	BEDEL Gaetan
LOCALISATION		RESULTAT	
Sols		Fr3:Amiante non détecté	

EMPLACEMENT



PRELEVEMENT : 13LDL1204P009			
NOM DU CLIENT	NUMERO DU DOSSIER		PIECE OU LOCAL
OPH77	13LDL1204 18/12/2017		Salle de bains
ELEMENT	DESCRIPTIF DU LABORATOIRE	DATE DE PRELEVEMENT	NOM DE L'OPERATEUR
Carrelage	Colle grise + carrelage + matériau beige hétérogène non séparable	18/12/2017	BEDEL Gaetan
LOCALISATION		RESULTAT	
Sols		Amiante non détecté	
EMPLACEMENT			



ANNEXE 3 – PROCES VERBAUX D'ANALYSES



RAPPORT D'ESSAI N° IT071712-37028 EN DATE DU 27/12/2017
RECHERCHE ET IDENTIFICATION D'AMIANTE SUR UN PRELEVEMENT DE MATERIAU

Cliant : AGENCE EHI EOP- ICOMPTI MATERIAUX- EXPERT HABITAT & INDUSTRIE INGENIERIE
M : RESULTAT MATERIAUX SERVICE PRODUCTION
2 rue Traversette
7890 LES ALLUETS LE ROI

Prélèvement : Commande ITGA : IT0717-124295
Échantillon ITGA : IT071712-37028
Reçu au laboratoire le : 21/12/2017

Réf. Client :

Commande	13LDL1204-01
Quai client	13LDL1204-01 : 11 SQUARE DE LORENT LGT 4-77000 MELLUN
Echantillon	13LDL1204P061 / LOGEMENTS COLLECTIFS - - - / Cuisine Sans avec Revêtement bitumineux Pâteuse
Description ITGA	Pâteuse bitumineuse

Préparation :
Effectué de façon à être représentative de l'échantillon
- pour une analyse au Microscope Electronique à Transmittance Analytique (META) : imagerie retombante, récupération de poussières sur grille de microscope électronique (méthode interne IT 085 ou IT 206)

Technique Analytique :
- Microscope Electronique à Transmittance Analytique (parties pertinentes de la norme NF X 43-050)

Résultat :

Fraction Analyisée	Technique analytique et date d'analyse	Résultat	Type d'analyse	Niveau préconisé
+	Pâteuse bitumineuse META le 26/12/2017	Présence de fibres d'amiante	Chrysothile	1

Validé par : Florent LE MASSON - Analyste




RAPPORT D'ESSAI N° IT071712-37029 EN DATE DU 27/12/2017
RECHERCHE ET IDENTIFICATION D'AMIANTE SUR UN PRELEVEMENT DE MATERIAU

Cliant : AGENCE EHI EOP- ICOMPTI MATERIAUX- EXPERT HABITAT & INDUSTRIE INGENIERIE
M : RESULTAT MATERIAUX SERVICE PRODUCTION
2 rue Traversette
7890 LES ALLUETS LE ROI

Prélèvement : Commande ITGA : IT0717-124295
Échantillon ITGA : IT071712-37029
Reçu au laboratoire le : 21/12/2017

Réf. Client :

Commande	13LDL1204-01
Quai client	13LDL1204-01 : 11 SQUARE DE LORENT LGT 4-77000 MELLUN
Echantillon	13LDL1204P062 / LOGEMENTS COLLECTIFS - - - / Cuisine Mar 8 Évické - Pâteuse blanc
Description ITGA	Déchet plâtrux blanc en vrac / Pâteuses multiples

Préparation :
Effectué de façon à être représentative de l'échantillon
- pour une analyse au Microscope Electronique à Transmittance Analytique (META) : imagerie retombante, récupération de poussières sur grille de microscope électronique (méthode interne IT 085 ou IT 206)

Technique Analytique :
- Microscope Electronique à Transmittance Analytique (parties pertinentes de la norme NF X 43-050)

Résultat :

Fraction Analyisée	Technique analytique et date d'analyse	Résultat	Type d'analyse	Niveau préconisé
+	Déchet plâtrux blanc en vrac + pâteuses multiples non séparées META le 26/12/2017	Présence de fibres d'amiante	Chrysothile	1

Validé par : Florent LE MASSON - Analyste





RAPPORT D'ESSAI N° IT071712-37030 EN DATE DU 27/12/2017

RECHERCHE ET IDENTIFICATION D'AMIANTE SUR UN PRELEVEMENT DE MATERIAU

(Ce rapport est en concerta avec les fiches de suivi à l'annexe 1)

Client :
AGENCE EH-ECOMPT MATERIAUX EXPERT
HABITAT & INDUSTRIE INGENIERIE
M : RESULTAT MATERIAUX SERVICE PRODUCTION
2 rue Traversière
9590 LES ALLUETS LE ROI

Prélèvement :
Commande ITGA : IT0717-124230
Échantillon ITGA : IT071712-37030
Reçu de laboratoire n° : 25/12/2017

Réf. Client :

Commande	13DL1204-01
Dossier client	13DL1204-01 - 11 SQUARE DE LORIENT LOT 4-77000 MELLUN
Echantillon	13DL1204P001 / LOGEMENTS COLLECTIFS - - / Salle de bain N°4 A Enkail - Peinture
Description ITGA	Enduit plâtreux blanc en vrac / Peinture / Matériau gris en fabric quantité

Préparation :
Effectuée de façon à être représentative de l'échantillon
- pour une analyse au Microscopie Electronique à Transmissibilité Analytique (META) : broyage mécanique, récupération de poussières sur grille de microscopie électronique (méthode interne IT 005 ou IT 206)

Technique Analytique :
- Microscopie Electronique à Transmissibilité Analytique (méthode interne de la norme NF X 43-095)

Résultat :

Fraction Analytique	Technique analytique en date d'essai	Résultat	Type d'analyse	Hi de prélevement
Enduit plâtreux blanc en vrac + peinture non séparables + matériaux gris en fabric quantité non séparables	META le 26/12/2017	Absence non détecté	---	1

Validé par: Florent LE MASSON - Analyse

La responsabilité de ce rapport émane des personnes qui ont eu connaissance de son contenu et de son utilisation. Ce rapport ne doit pas être considéré comme une garantie de fiabilité. Les données sont validées et contrôlées. Les informations sont communiquées sous réserve de la qualité des données.

01/10/2017

Page 1/1



RAPPORT D'ESSAI N° IT071712-37031 EN DATE DU 27/12/2017

RECHERCHE ET IDENTIFICATION D'AMIANTE SUR UN PRELEVEMENT DE MATERIAU

(Ce rapport est en concerta avec les fiches de suivi à l'annexe 1)

Client :
AGENCE EH-ECOMPT MATERIAUX EXPERT
HABITAT & INDUSTRIE INGENIERIE
M : RESULTAT MATERIAUX SERVICE PRODUCTION
2 rue Traversière
9590 LES ALLUETS LE ROI

Prélèvement :
Commande ITGA : IT0717-124230
Échantillon ITGA : IT071712-37031
Reçu de laboratoire n° : 25/12/2017

Réf. Client :

Commande	13DL1204-01
Dossier client	13DL1204-01 - 11 SQUARE DE LORIENT LOT 4-77000 MELLUN
Echantillon	13DL1204P004 / LOGEMENTS COLLECTIFS - - / WC Richard Enkail - Peinture lattes
Description ITGA	Enduit plâtreux blanc en vrac / Peinture / Matériau gris en fabric quantité

Préparation :
Effectuée de façon à être représentative de l'échantillon
- pour une analyse au Microscopie Electronique à Transmissibilité Analytique (META) : broyage mécanique, récupération de poussières sur grille de microscopie électronique (méthode interne IT 005 ou IT 206)

Technique Analytique :
- Microscopie Electronique à Transmissibilité Analytique (méthode interne de la norme NF X 43-095)

Résultat :

Fraction Analytique	Technique analytique en date d'essai	Résultat	Type d'analyse	Hi de prélevement
Enduit plâtreux blanc en vrac + peinture non séparables + matériaux gris en fabric quantité non séparables	META le 26/12/2017	Absence non détecté	---	1

Validé par: Florent LE MASSON - Analyse

La responsabilité de ce rapport émane des personnes qui ont eu connaissance de son contenu et de son utilisation. Ce rapport ne doit pas être considéré comme une garantie de fiabilité. Les données sont validées et contrôlées. Les informations sont communiquées sous réserve de la qualité des données.

01/10/2017

Page 1/1



RAPPORT D'ESSAI N° IT071712-37032 EN DATE DU 27/12/2017

RECHERCHE ET IDENTIFICATION D'AMIANTE SUR UN PRELEVEMENT DE MATERIAU

(Ce rapport est en concertance avec les fiches de suivi à l'annexe 1)

Client :
AGENCE EH-ECOMPT MATERIAUX EXPERT
HABITAT & INDUSTRIE INGENIERIE
M - RESULTAT MATERIAUX SERVICE PRODUCTION
2 rue Traversette
9590 LES ALLUETS LE ROI

Prélèvement :
Commande ITGA : IT0717-124239
Échantillon ITGA : IT071712-37032
Reçu de laboratoire n° : 25/12/2017

Réf. Client :

Commande	13DL1204-01
Dossier client	13DL1204-01 - 11 SQUARE DE LORIENT LOT 4-77000 MELLUN
Echantillon	13DL1204P06 / LOGEMENTS COLLECTIFS - - / Parcelle N° A Enval - Peissac Isère
Description ITGA	Enduit plâtreux blanc en vrac / Plâtreux / Matériau gris en fabric quantité

Préparation :
Effectuée de façon à être représentative de l'échantillon
- par une analyse au Microscopie Electronique à Transmissibilité Analitique (META) : imagerie numérique, récupération de données sur grille de microscopie électronique livrée de interne IT 085 ou IT 2061

Technique Analytique :
- Microscopie Electronique à Transmissibilité Analitique (META) : parties pertinentes de la norme NF X 43-093

Résultat :

Fraction Analyisée	Technique analytique en date d'essai	Résultat	Type d'analyse	N° de prélèvement
Enduit plâtreux blanc en vrac + gachons non séparables + matériaux gris en fabric quantité non séparables	META le 27/12/2017	Absence non détecté	---	1

Validé par: Florent LE MASSON - Analyse

La responsabilité de ce rapport émane des personnes qui ont pu le faire rédiger. Ce rapport ne doit pas être considéré comme une recommandation de diagnostic. Les données sont valides à partir de la date de clôture des constatations et sous réserve de la bonne tenue des données pendant la durée de validité de ce rapport.

Page 1/1



RAPPORT D'ESSAI N° IT071712-37033 EN DATE DU 27/12/2017

RECHERCHE ET IDENTIFICATION D'AMIANTE SUR UN PRELEVEMENT DE MATERIAU

(Ce rapport est en concertance avec les fiches de suivi à l'annexe 1)

Client :
AGENCE EH-ECOMPT MATERIAUX EXPERT
HABITAT & INDUSTRIE INGENIERIE
M - RESULTAT MATERIAUX SERVICE PRODUCTION
2 rue Traversette
9590 LES ALLUETS LE ROI

Prélèvement :
Commande ITGA : IT0717-124239
Échantillon ITGA : IT071712-37033
Reçu de laboratoire n° : 25/12/2017

Réf. Client :

Commande	13DL1204-01
Dossier client	13DL1204-01 - 11 SQUARE DE LORIENT LOT 4-77000 MELLUN
Echantillon	13DL1204P06 / LOGEMENTS COLLECTIFS - - / Enval N° B Enval - Peissac Isère
Description ITGA	Enduit plâtreux blanc en vrac / Plâtreux / Matériau gris en fabric quantité

Préparation :
Effectuée de façon à être représentative de l'échantillon
- par une analyse au Microscopie Electronique à Transmissibilité Analitique (META) : imagerie numérique, récupération de données sur grille de microscopie électronique livrée de interne IT 085 ou IT 2061

Technique Analytique :
- Microscopie Electronique à Transmissibilité Analitique (META) : parties pertinentes de la norme NF X 43-093

Résultat :

Fraction Analyisée	Technique analytique en date d'essai	Résultat	Type d'analyse	N° de prélèvement
Enduit plâtreux blanc en vrac + gachons non séparables + matériaux gris en fabric quantité non séparables	META le 26/12/2017	Absence non détecté	---	1

Validé par: Florent LE MASSON - Analyse

La responsabilité de ce rapport émane des personnes qui ont pu le faire rédiger. Ce rapport ne doit pas être considéré comme une recommandation de diagnostic. Les données sont valides à partir de la date de clôture des constatations et sous réserve de la bonne tenue des données pendant la durée de validité de ce rapport.

Page 1/1

RAPPORT D'ESSAI N° IT071712-37034 EN DATE DU 27/12/2017
RECHERCHE ET IDENTIFICATION D'AMIANTE SUR UN PRELEVEMENT DE MATERIAU

(Ce rapport est en concertance avec les schémas soumis à l'analyse.)

Client :
 AGENCE EH-ECOMPT MATERIAUX EXPERT
 HABITAT & INDUSTRIE INGENIERIE
 M - RESULTAT MATERIAUX SERVICE PRODUCTION
 2 rue Traversière
 78590 LES ALLUETS LE ROI

Prélèvement :
 Commande ITGA : IT0717-124235
 Échantillon ITGA : IT071712-37034
 Réq. au laboratoire le : 25/12/2017

Réf. Client :

Commande	13DL1204-01
Dossier client	13DL1204-01 - 11 SQUARE DE LORIENT LOT 4-77000 MELLUN
Echantillon	13DL1204P007 / LOGEMENTS COLLECTIFS - - / Brique Plâtrée Enduit Peinture beige
Description ITGA	Enduit plâtreux blanc en vrac / Peinture / Matériau gris en faible quantité

Préparation :
 Effectuée de façon à être représentative de l'échantillon
 - pour une analyse au Microscope Electronique à Transmission Analytique (META) : broyage mécanique, récupération de poussières sur grille de microscopie électronique (méthode interne IT 005 ou IT 206)

Technique Analytique :
 - Microscopie Electronique à Transmission Analytique (méthode interne de la norme NF X 43-050)

Résultat :

Pratique Analytique	Technique analytique en date d'analyse	Résultat	Type d'analyse	N° de prélèvement
Enduit plâtreux blanc en vrac + peinture non séparables + matériaux gris en faible quantité non séparables	META le 26/12/2017	Absence non détecté	---	1

Validé par : Florent LE MASSON - Analyse



RAPPORT D'ESSAI N° IT071712-37035 EN DATE DU 27/12/2017
RECHERCHE ET IDENTIFICATION D'AMIANTE SUR UN PRELEVEMENT DE MATERIAU

(Ce rapport est en concertance avec les schémas soumis à l'analyse.)

Client :
 AGENCE EH-ECOMPT MATERIAUX EXPERT
 HABITAT & INDUSTRIE INGENIERIE
 M - RESULTAT MATERIAUX SERVICE PRODUCTION
 2 rue Traversière
 78590 LES ALLUETS LE ROI

Prélèvement :
 Commande ITGA : IT0717-124235
 Échantillon ITGA : IT071712-37035
 Réq. au laboratoire le : 25/12/2017

Réf. Client :

Commande	13DL1204-01
Dossier client	13DL1204-01 - 11 SQUARE DE LORIENT LOT 4-77000 MELLUN
Echantillon	13DL1204P008 / LOGEMENTS COLLECTIFS - - / Brique sans Dalle de sol
Description ITGA	Dalle dans caissette gris / Coko bitumineuse noire / Raglage gris / Matériau compact gris hétérogène

Préparation :
 Effectuée de façon à être représentative de l'échantillon
 - pour une analyse au Microscope Optique à Lumière Polarisée (MOLP) : pas de traitement thermique ou mécanique
 - pour une analyse au Microscope Electronique à Transmission Analytique (META) : broyage mécanique, récupération de poussières sur grille de microscopie électronique (méthode interne IT 005 ou IT 206)

Technique Analytique :
 - Microscopie Optique à Lumière Polarisée (méthode guidée HDG 248 - appendice 2)
 - Microscopie Electronique à Transmission Analytique (méthode interne de la norme NF X 43-050)

Résultat :

Pratique Analytique	Technique analytique en date d'analyse	Résultat	Type d'analyse	N° de prélèvement
Dalle dans caissette gris	META le 26/12/2017	Présence de fibres d'amiante	Chromatée	1
Coko bitumineuse noire non séparables + raglage gris non séparables	MOLP le 22/12/2017	Présence de fibres d'amiante	Chromatée	2
Matériau compact gris hétérogène	META le 26/12/2017	Absence non détecté	---	3

Validé par : Florent LE MASSON - Analyse



itga Ingénierie et conseil

1 rue Elbert - Bât. K - Rue de la Terre Noire - CS 07 48842
57500 SAINT-GRÉGOIRE (LORRAINE)
Tél : 03 21 25 41 42
Fax : 03 21 25 41 43
www.itga.fr

Accréditation n° 1 1747
Date de mise en parties échantillon sur www.cofrac.fr

COFRAC
ESSAIS

Le responsable de l'essai certifie la conformité des données avec les tests effectués par l'opérateur qui est tenu de sa validité par le client.

RAPPORT D'ESSAI N° IT071712-37036 EN DATE DU 27/12/2017
RECHERCHE ET IDENTIFICATION D'AMIANTE SUR UN PRELEVEMENT DE MATERIAU

(Ce rapport est en concurrence avec les techniques usuelles d'analyse)

Client :
AGENCE SHI EXP - COMPTE MATERIAUX EXPERT
HABITAT & INDUSTRIE INGENIERIE
M - RESULTAT MATERIAUX SERVICE PRODUCTION
2 rue Traversette
78590 LES ALLUETS LE ROI

Prélèvement :
Commande ITGA : IT0717-124235
Échantillon ITGA : IT071712-37036
Réq. de laboratoire n° : 27/12/2017

Réf. Client :

Commande	13LDL1204-02
Dossier client	13LDL1204-02 - 13 SQUARE DE LORIENT LOT 4-77000 MELLUN
Echantillon	13LDL1204P004 / LOGEMENTS COLLECTIFS - - / Salle de bain Sans Carrelage
Description ITGA	Colle grise / Carrelage / Matériau bois histogène

Préparation :
Effectuée de façon à être représentative de l'échantillon
- par une analyse au Microscopie Electronique à Transmission Analytique (META) : imagerie numérique, récupération de données sur grille de microscopie électronique (méthode interne IT 085 ou IT 206)

Technique Analytique :
- Microscopie Electronique à Transmission Analytique (méthode interne de la norme NF X 43-095)

Résultat :

Produce Analytique	Technique analytique en date d'essai	Résultat	Type d'analyse	N° de prélèvement
Colle grise + carrelage + matériau beige histogène sans échantillon	META le 26/12/2017	Absence non détecté	---	1

Validé par: Florent LE MASSON - Analyste



La responsabilité de ce rapport émane du client qui doit en être responsable. Ce rapport ne doit pas être considéré comme un moyen de diagnostic. Les données sont données en l'état. Les conclusions sont données en fonction des données fournies à ce jour.

ITGA le 28/12/17 Page 1/1

ATTESTATION(S)



ALLIANZ IARD
Boulevard Desjardins-Emeryville
Case postale 4 12 30
35, Boulevard Desjardins-Emeryville
S081 B0F050AA 0000

ALLIANZ RESPONSABILITE CIVILE DES ENTREPRISES DE SERVICE

La société ALLIANZ (IARD) certifie que :

EXPERT HABITAT INGENIERIE
21 ROUTE D ALBERT
62450 AVESNES LES BAPAUME

Est titulaire d'une police d'assurance Responsabilité civile Activités de services N°05807383 qui a pris effet le 01/01/2017.

Ce contrat a pour objet de :

- Satisfaire aux obligations édictées par l'ordonnance n°2005 - 855 du 8 juin 2006 et son décret d'application n°2006 - 1114 du 3 septembre 2006, codifiés aux articles R612-4 et L271-4 à L271-6 du code de la construction et de l'habitation, ainsi que ses textes subséquents.
- Garantir l'assuré contre les conséquences pécuniaires de la responsabilité civile qu'il peut encourir à l'égard des tiers du fait de ses activités professionnelles déclarées aux Dispositions Particulières à savoir :
 - Le conseil des Risques d'exposition au plomb
 - Diagnostic Performance Énergétique (DPE)
 - Plombage dynamique avant, pendant, contrôle pénultième
 - Plombage d'urgence avant / après travaux et démolition
 - Plombage d'urgence sur surfaces blanchies ou similaires
 - Plombage de plomb avant / après travaux et démolition
 - Dossier technique amiante
 - Diagnostic amiante parties intérieures
 - Présence de termites et autres insectes xylophages

Le montant de la garantie Responsabilité Civile Professionnelle est de 1 000 000,00 € par sinistre et 1 500 000,00 € par année.

Le présent document, établi par ALLIANZ, est valable jusqu'au 31/12/2017 sous réserve du paiement des cotisations. Il a pour objet d'attester l'existence d'un contrat. Il ne constitue toutefois pas une présomption d'application des garanties et ne peut engager ALLIANZ au-delà des clauses, conditions et limites du contrat auquel il se réfère. Les exceptions de garantie applicables au souscripteur le sont également aux bénéficiaires de l'indemnité (réalité, nullité, règle proportionnelle, exclusions, déchéances, ...).

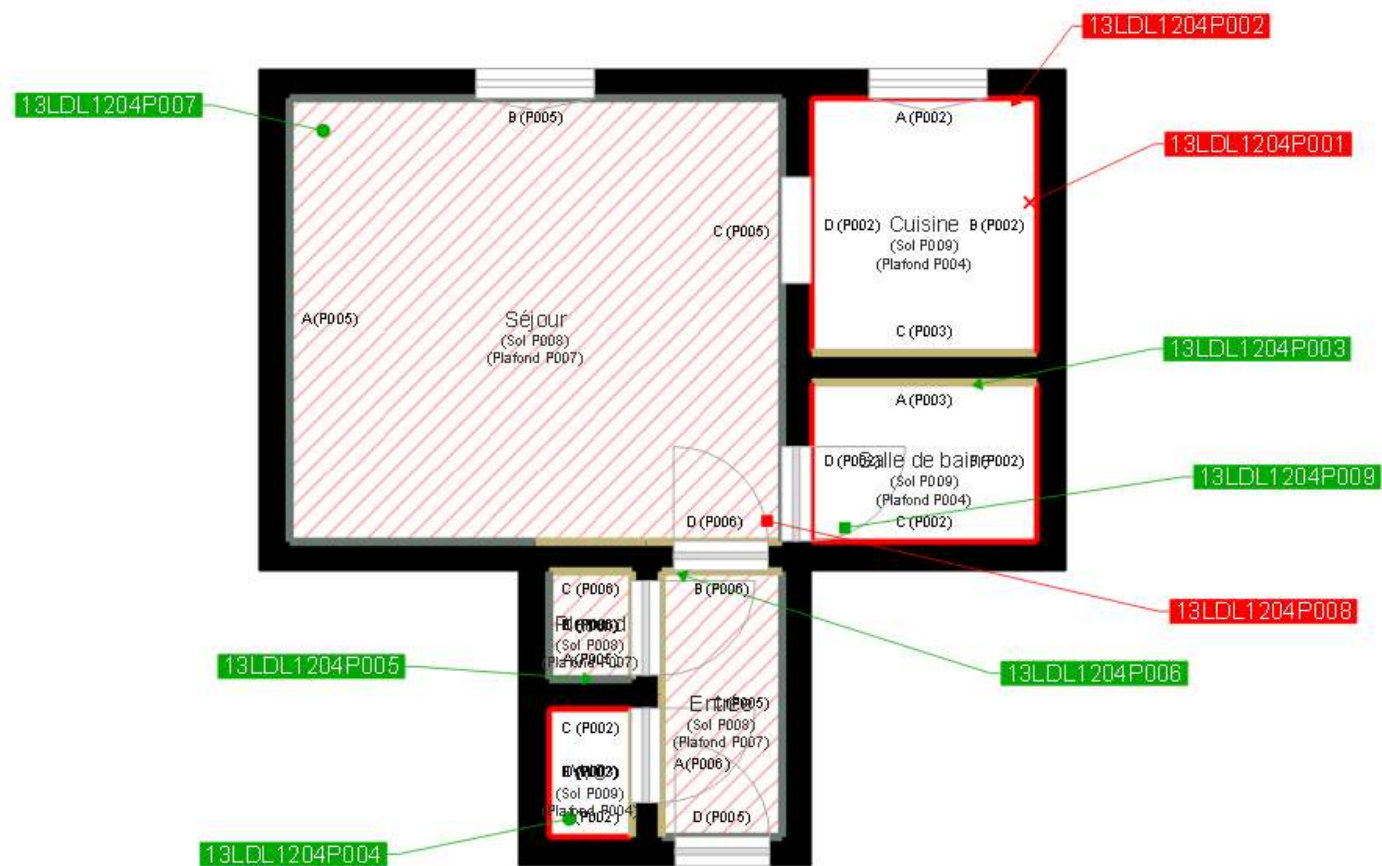
Toute adjonction autre que le cachet et la signature du représentant de la Société est réputée non écrite.

Fait à Bordeaux, le 19/12/2016

Pour la compagnie

CERTIFICAT DE COMPETENCES





- Murs périphériques / Plaques de plâtre
- Murs Bois
- Murs Brique
- Murs Béton brut
- Cloisons Plaques de plâtre
- Murs carreaux de plâtre
- Murs Béton / Enduit
- Murs porteurs et/ou mur de refend / Plaques de plâtre
- Murs périphériques / Doublage (plaque de plâtre + isolant)
- Torchis
- Murs Amiantés
- Murs Brique / Enduit
- Murs Brique plâtrière

- Prélèvements de sol amiantés
- Prélèvements de sol non amiantés
- Prélèvements de plafonds amiantés
- Prélèvements de plafonds non amiantés
- Prélèvements de murs amiantés
- Prélèvements de murs non amiantés
- X Autres types de prélèvements amiantés
- X Autres types de prélèvements non amiantés